

ΥΠΟΜΝΗΜΑ ΕΠΙΦΑΝΕΙΩΝ Δ' ΟΡΟΦΟΥ

ΣΥΝΟΛΙΚΗ ΕΠΙΦΑΝΕΙΑ ΟΡΟΦΟΥ ΠΟΥ ΠΡΟΣΜΕΤΡΑΕΙ ΣΤΗ ΚΑΛΥΨΗ:
E = (9.64+9.60)/2x9.65 - 5.75x0.25 = 91.40 m²

ΕΜΒΑΔΟΝ ΚΛΙΜΑΚΟΣΤΑΣΙΟΥ ΠΟΥ ΑΦΑΙΡΕΙΤΑΙ ΑΠΟ ΤΗ ΔΟΜΗΣΗ = 14.46 m²

ΕΠΙΦΑΝΕΙΑ Δ' ΟΡΟΦΟΥ ΠΟΥ ΠΡΟΣΜΕΤΡΑΤΑΙ ΣΤΗ ΔΟΜΗΣΗ:
E = 91.40 - 14.46 = **76.94 m²**

ΕΜΒΑΔΟΝ ΚΟΙΝΟΧΡΗΣΤΩΝ ΟΡΟΦΟΥ = 15.44 m²
ΕΜΒΑΔΟΝ ΔΙΑΜΕΡΙΣΜΑΤΟΣ Δ1 = 91.40 - 15.44 + (ερκερ)1.56 = 77.52 m²

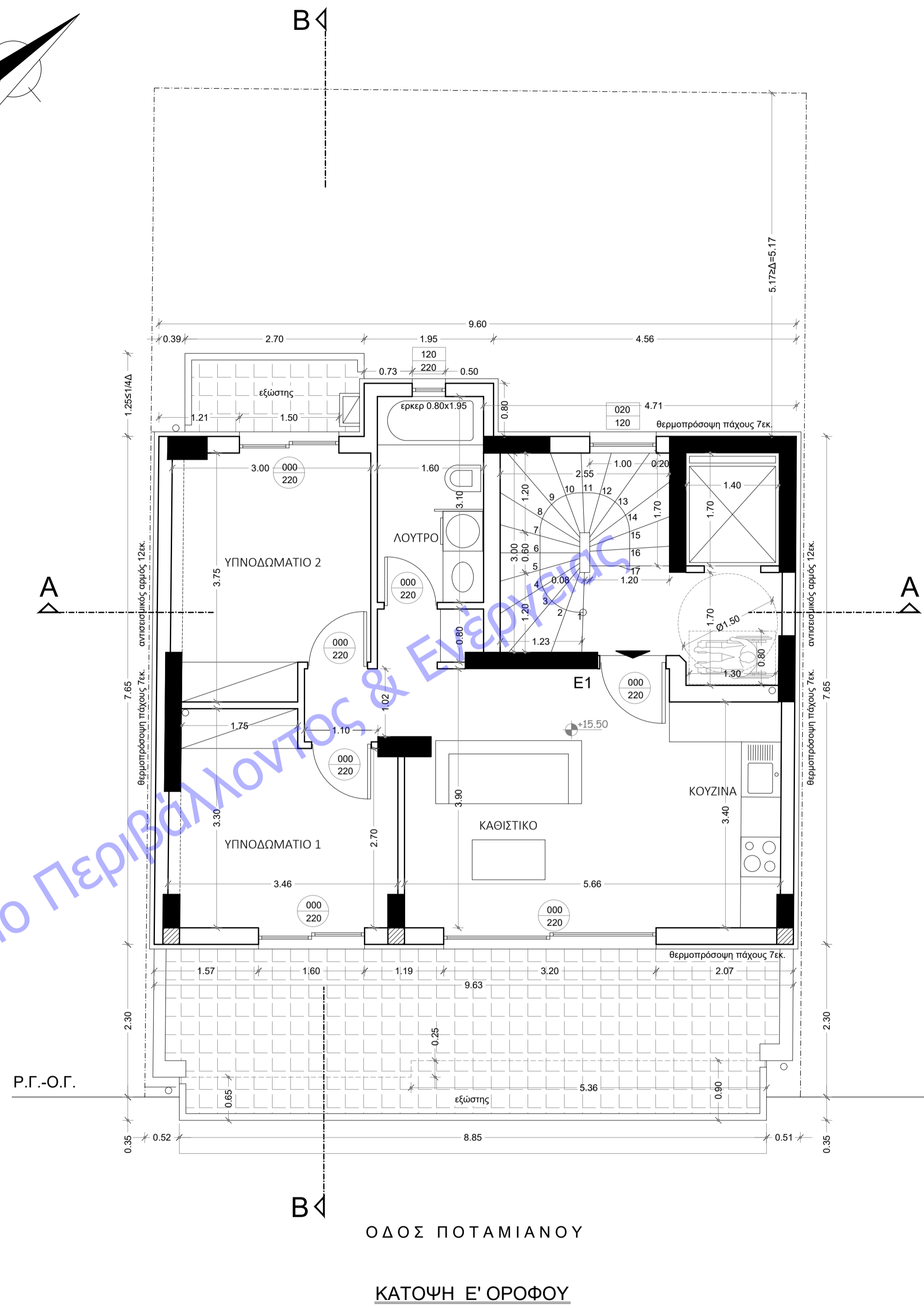
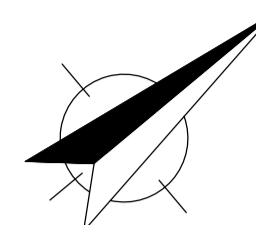
ΕΜΒΑΔΟΝ ΕΡΚΕΡ = 1.95x0.80 = 1.56 m²
ΕΜΒΑΔΟΝ ΟΨΗΣ ΕΡΚΕΡ = 1.95x3.05 = 5.95 m²

ΕΜΒΑΔΟΝ ΕΞΩΣΤΩΝ Δ' ΟΡΟΦΟΥ:
E = 8.85x1.10 + 5.36x0.40 + 2.70x1.25 = 15.25 m²

ΑΕΡΙΣΜΟΣ - ΦΩΤΙΣΜΟΣ

(επιφάνεια χώρου+επιφάνεια εξώστη) x10% < (επιφάνεια ανοιγμάτων)

καθιστικό
3.45x5.15+3.30x1.40=22.39m² x10% = 2.24m² < 5.94m² = 2.70x2.20
κουζίνα
2.35x4.33+2.35x1.40=13.46m² x10% = 1.35m² < 3.52m² = 1.60x2.20
υπνοδωμάτιο 1
3.18x3.85+3.00x1.15=15.69m² x10% = 1.57m² < 3.52m² = 1.60x2.20
υπνοδωμάτιο 2
3.00x3.15+2.70x1.25=12.83m² x10% = 1.28m² < 3.30m² = 1.50x2.20



ΥΠΟΜΝΗΜΑ ΕΠΙΦΑΝΕΙΩΝ Ε' ΟΡΟΦΟΥ

ΣΥΝΟΛΙΚΗ ΕΠΙΦΑΝΕΙΑ ΟΡΟΦΟΥ ΠΟΥ ΠΡΟΣΜΕΤΡΑΕΙ ΣΤΗ ΚΑΛΥΨΗ:
E = (9.63+9.60)/2x7.65 = 73.56 m²

ΕΜΒΑΔΟΝ ΚΛΙΜΑΚΟΣΤΑΣΙΟΥ ΠΟΥ ΑΦΑΙΡΕΙΤΑΙ ΑΠΟ ΤΗ ΔΟΜΗΣΗ = 14.46 m²

ΕΠΙΦΑΝΕΙΑ Ε' ΟΡΟΦΟΥ ΠΟΥ ΠΡΟΣΜΕΤΡΑΤΑΙ ΣΤΗ ΔΟΜΗΣΗ:
E = 73.56 - 14.46 = **59.10 m²**

ΕΜΒΑΔΟΝ ΚΟΙΝΟΧΡΗΣΤΩΝ ΟΡΟΦΟΥ = 15.44 m²
ΕΜΒΑΔΟΝ ΔΙΑΜΕΡΙΣΜΑΤΟΣ Ε1 = 73.56 - 15.44 + (ερκερ)1.56 = 59.68 m²

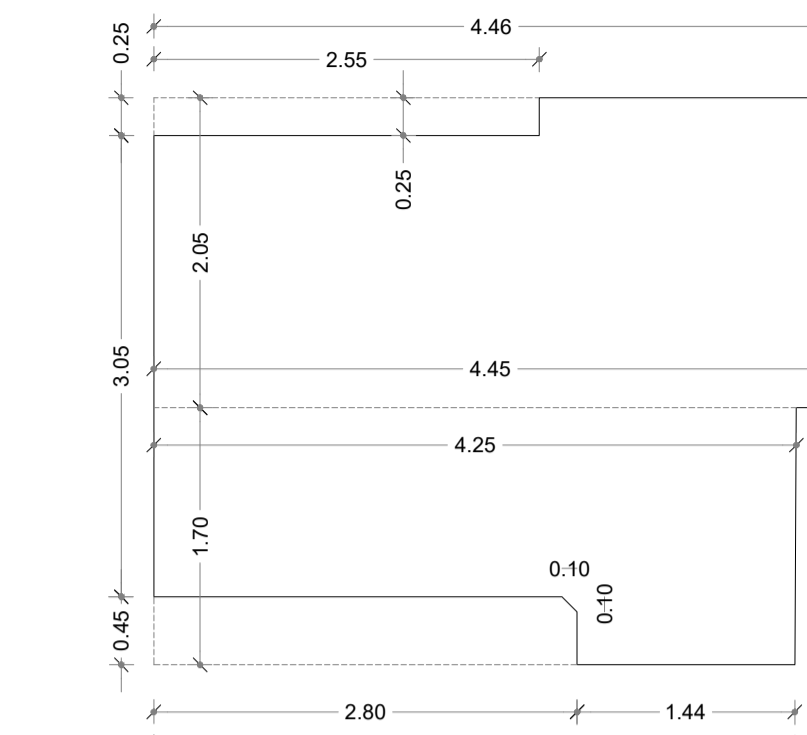
ΕΜΒΑΔΟΝ ΕΡΚΕΡ = 1.95x0.80 = 1.56 m²
ΕΜΒΑΔΟΝ ΟΨΗΣ ΕΡΚΕΡ = 1.95x3.05 = 5.95 m²

ΕΜΒΑΔΟΝ ΕΞΩΣΤΩΝ Ε' ΟΡΟΦΟΥ:
E = 8.85x0.65 + 5.36x0.25 + 2.70x1.25 = 10.47 m²

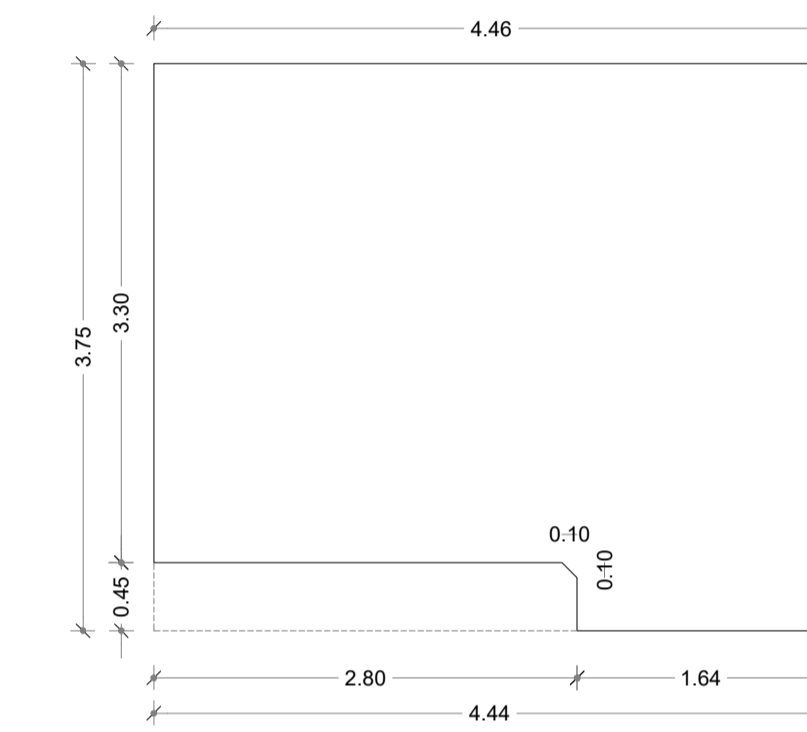
ΑΕΡΙΣΜΟΣ - ΦΩΤΙΣΜΟΣ

(επιφάνεια χώρου+επιφάνεια εξώστη) x10% < (επιφάνεια ανοιγμάτων)

καθιστικό-κουζίνα
5.66x3.90+5.66x0.65=25.75m² x10% = 2.58m² < 7.04m² = 3.20x2.20
υπνοδωμάτιο 1
3.46x2.70+3.46x0.65=11.59m² x10% = 1.16m² < 3.52m² = 1.60x2.20
υπνοδωμάτιο 2
3.00x3.15+2.70x1.25=12.83m² x10% = 1.28m² < 3.30m² = 1.50x2.20



ΕΜΒΑΔΟΝ ΚΛΙΜΑΚΟΣΤΑΣΙΟΥ ΠΟΥ ΑΦΑΙΡΕΙΤΑΙ ΑΠΟ ΤΗ ΔΟΜΗΣΗ =
E = (4.24+4.25)/2x1.70 - (2.80x0.45-0.10x0.10) + (4.45+4.46)/2x0.25 - 2.55x0.25 = 14.46 m²



ΕΜΒΑΔΟΝ ΚΟΙΝΟΧΡΗΣΤΩΝ ΧΩΡΩΝ ΟΡΟΦΟΥ:
E = (4.44+4.46)/2x3.75 - (2.80x0.45-0.10x0.10) = 15.44 m²

εργοδοτής:	ACROPOL REALTY ΙΚΕ
εργο:	ΝΕΑ ΕΞΑΟΡΟΦΗ ΟΙΚΟΔΟΜΗ ΣΕ ΠΥΛΩΤΗ ΜΕ ΥΠΟΓΕΙΟ ΚΑΙ ΔΩΜΑ
τοποθεσία:	ΟΔΟΣ ΗΛΙΑ ΠΟΤΑΜΙΑΝΟΥ αρ. 13 - Ο.Τ. 34/61 ΔΗΜΟΣ ΑΘΗΝΑΙΩΝ
μελετητής:	ΓΕΩΡΓΙΟΣ ΜΙΧΑΛΑΚΗΣ πολιτικός μηχανικός

θέμα σχεδίου	ΚΑΤΟΨΗ Δ' ΟΡΟΦΟΥ ΚΑΤΟΨΗ Ε' ΟΡΟΦΟΥ	αριθμός σχεδίου	A3
κλίμακας:	1:50		

υπογραφή	σφραγίδα
ημερομηνία:	ΟΚΤΩΒΡΙΟΣ 2021

ΓΕΩΡΓΙΟΣ Ν. ΜΙΧΑΛΑΚΗΣ
ΔΙΠΛΩΜ. ΠΟΛΙΤΙΚΟΣ ΜΗΧΑΝΙΚΟΣ
ΔΗΜΟΚΡΑΤΕΙΟΥ ΚΑΠΕ ΠΕΡΙΣΤΕΡΙΟΥ ΘΡΑΚΗΣ
ΜΕΛΟΣ Τ.Ε.Ε. ΜΗΤΡΩΟΥ 50595
ΕΥΖΩΝΩΝ ΠΟΛΙΣΤΕΙΑ Τ.Κ. 11521
ΑΦΜ: 042437917 Δ/ΔΟΥ Δ' ΑΘΗΝΩΝ
ΤΗΛ: 210 7260041 - 6944937187
email: gmikalakis@gmail.gr