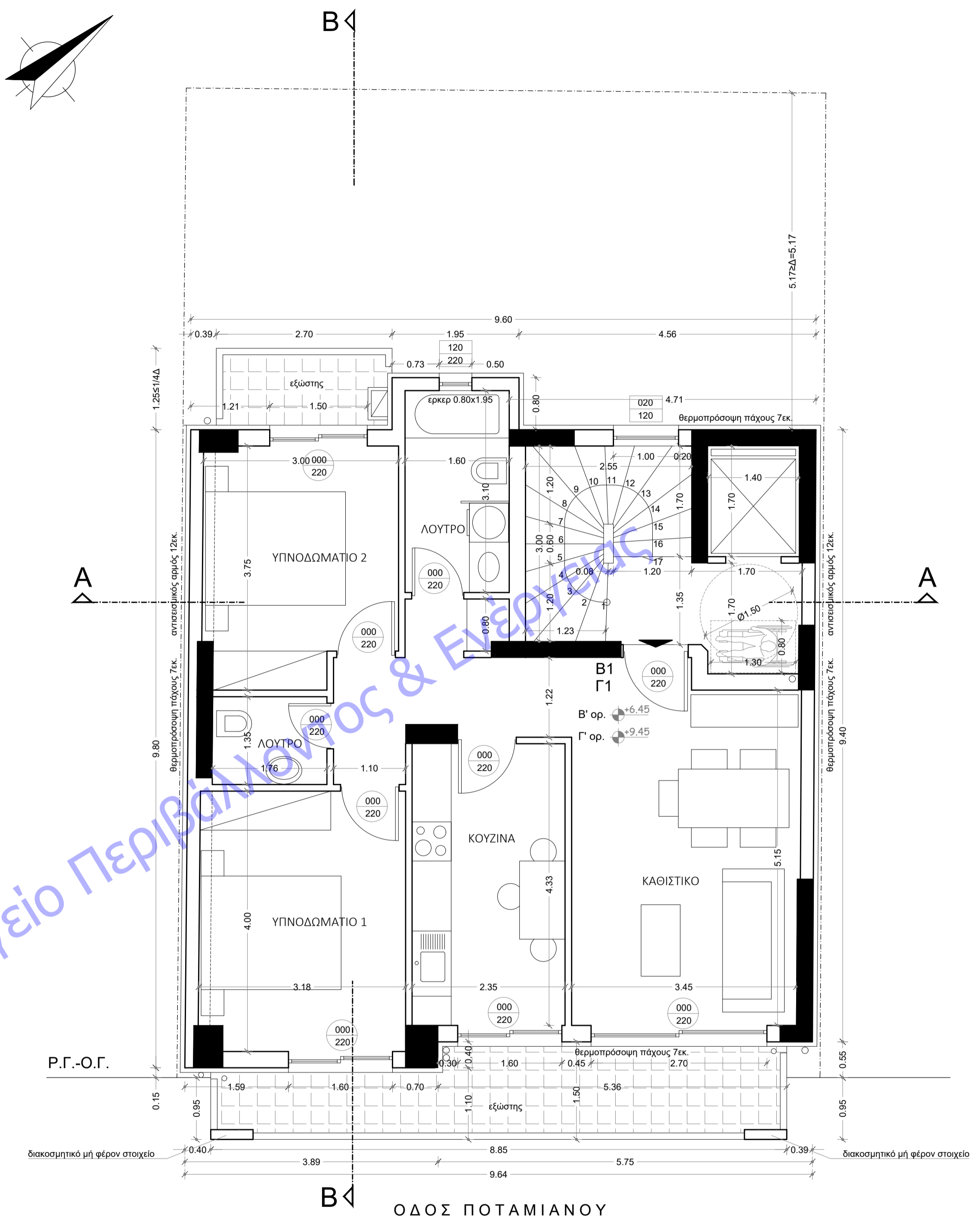


ΟΔΟΣ ΠΟΤΑΜΙΑΝΟΥ  
 ΚΑΤΟΨΗ Α' ΟΡΟΦΟΥ

**ΥΠΟΜΝΗΜΑ ΕΠΙΦΑΝΕΙΩΝ Α' ΟΡΟΦΟΥ**  
 ΣΥΝΟΛΙΚΗ ΕΠΙΦΑΝΕΙΑ ΟΡΟΦΟΥ ΠΟΥ ΠΡΟΣΜΕΤΡΑΕΙ ΣΤΗ ΚΑΛΥΨΗ:  
 $E = (9.76+9.72) \times 9.80 - 5.75 \times 0.40 = 93.15 \text{ m}^2$   
 ΕΜΒΑΔΟΝ ΚΛΙΜΑΚΟΣΤΑΣΙΟΥ ΠΟΥ ΑΦΑΙΡΕΙΤΑΙ ΑΠΟ ΤΗ ΔΟΜΗΣΗ = 14.46 m<sup>2</sup>  
 ΕΠΙΦΑΝΕΙΑ Α' ΟΡΟΦΟΥ ΠΟΥ ΠΡΟΣΜΕΤΡΑΤΑΙ ΣΤΗ ΔΟΜΗΣΗ:  
 $E = 93.15 - 14.46 = 78.69 \text{ m}^2$   
 ΕΜΒΑΔΟΝ ΚΟΙΝΟΧΡΗΣΤΩΝ ΟΡΟΦΟΥ = 15.44 m<sup>2</sup>  
 ΕΜΒΑΔΟΝ ΔΙΑΜΕΡΙΣΜΑΤΟΣ Α1 = 93.15 - 15.44 + (ερκερ) 1.56 = 79.27 m<sup>2</sup>  
 ΕΜΒΑΔΟΝ ΕΡΚΕΡ = 1.95X0.80 = 1.56 m<sup>2</sup>  
 ΕΜΒΑΔΟΝ οπισθ. ερκερ = 1.95X3.00 = 5.85 m<sup>2</sup>  
 ΕΜΒΑΔΟΝ ΕΞΩΣΤΩΝ Α' ΟΡΟΦΟΥ :  
 $E = 8.85 \times 1.10 + 5.36 \times 0.40 + 2.70 \times 1.25 = 15.25 \text{ m}^2$

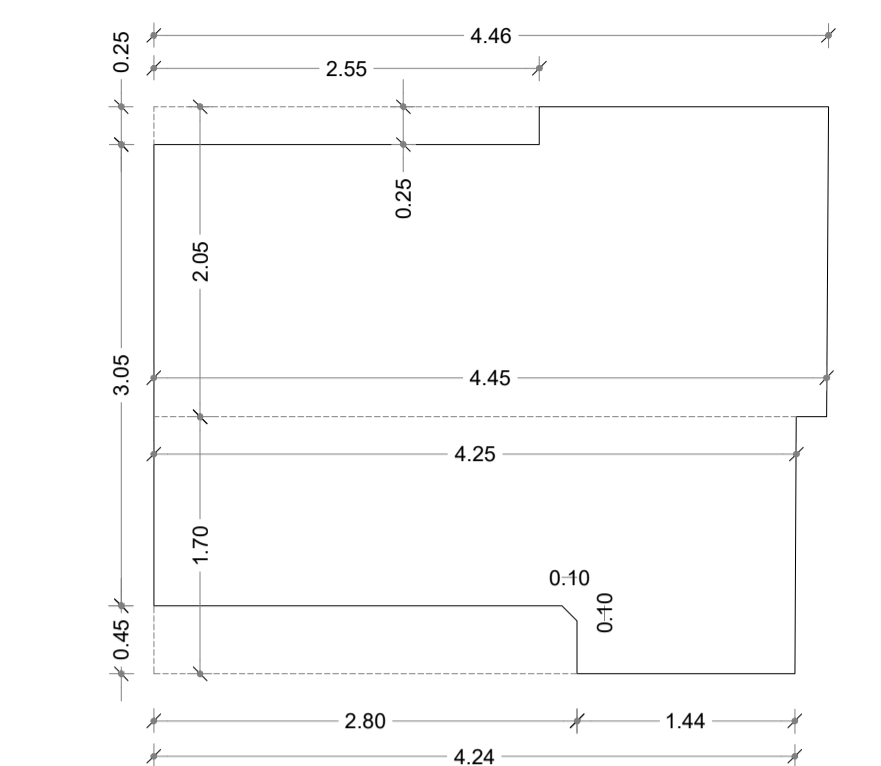
**ΑΕΡΙΣΜΟΣ - ΦΩΤΙΣΜΟΣ**  
 (επιφάνεια χωρου+επιφάνεια εξώστη) x10% < (επιφάνεια ανοιγμάτων)  
 καθιστικό  
 $3.45 \times 5.15 + 3.30 \times 1.40 = 22.39 \text{ m}^2$  x10% = 2.24 m<sup>2</sup> < 5.94 m<sup>2</sup> = 2.70X2.20  
 κουζίνα  
 $2.35 \times 4.33 + 2.35 \times 1.40 = 13.46 \text{ m}^2$  x10% = 1.35 m<sup>2</sup> < 3.52 m<sup>2</sup> = 1.60X2.20  
 υπνοδωμάτιο 1  
 $3.18 \times 4.00 + 3.00 \times 1.00 = 15.72 \text{ m}^2$  x10% = 1.57 m<sup>2</sup> < 3.52 m<sup>2</sup> = 1.60X2.20  
 υπνοδωμάτιο 2  
 $2.91 \times 3.15 + 2.70 \times 1.25 = 12.54 \text{ m}^2$  x10% = 1.25 m<sup>2</sup> < 3.30 m<sup>2</sup> = 1.50X2.20



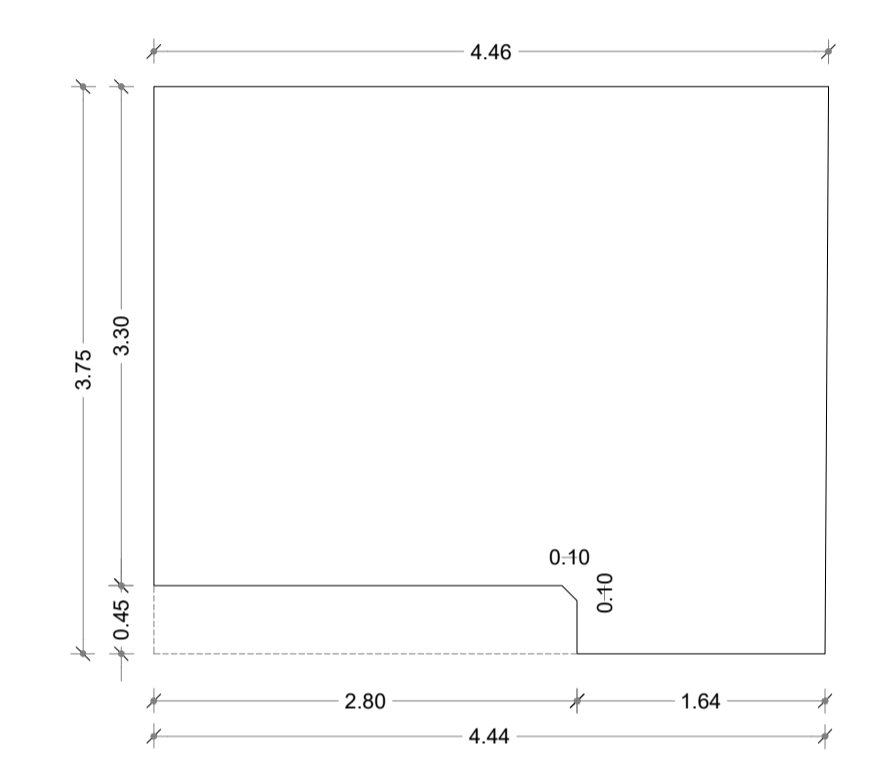
ΟΔΟΣ ΠΟΤΑΜΙΑΝΟΥ  
 ΚΑΤΟΨΗ ΤΥΠΙΚΟΥ ΟΡ. Β'-Γ'

**ΥΠΟΜΝΗΜΑ ΕΠΙΦΑΝΕΙΩΝ Β'-Γ' ΤΥΠΙΚΟΥ ΟΡΟΦΟΥ**  
 ΣΥΝΟΛΙΚΗ ΕΠΙΦΑΝΕΙΑ ΟΡΟΦΟΥ ΠΟΥ ΠΡΟΣΜΕΤΡΑΕΙ ΣΤΗ ΚΑΛΥΨΗ:  
 $E = (9.64+9.60) \times 9.80 - 5.75 \times 0.40 = 91.98 \text{ m}^2$   
 ΕΜΒΑΔΟΝ ΚΛΙΜΑΚΟΣΤΑΣΙΟΥ ΠΟΥ ΑΦΑΙΡΕΙΤΑΙ ΑΠΟ ΤΗ ΔΟΜΗΣΗ = 14.46 m<sup>2</sup>  
 ΕΠΙΦΑΝΕΙΑ Β'-Γ' ΟΡΟΦΟΥ ΠΟΥ ΠΡΟΣΜΕΤΡΑΤΑΙ ΣΤΗ ΔΟΜΗΣΗ:  
 $E = 91.98 - 14.46 = 77.52 \text{ m}^2$   
 ΕΜΒΑΔΟΝ ΚΟΙΝΟΧΡΗΣΤΩΝ ΟΡΟΦΟΥ = 15.44 m<sup>2</sup>  
 ΕΜΒΑΔΟΝ ΔΙΑΜΕΡΙΣΜΑΤΟΣ Β1-Γ1 = 91.98 - 15.44 + (ερκερ) 1.56 = 78.10 m<sup>2</sup>  
 ΕΜΒΑΔΟΝ ΕΡΚΕΡ = 1.95X0.80 = 1.56 m<sup>2</sup>  
 ΕΜΒΑΔΟΝ οπισθ. ερκερ = 1.95X3.00 = 5.85 m<sup>2</sup>  
 ΕΜΒΑΔΟΝ ΕΞΩΣΤΩΝ Β'-Γ' ΟΡΟΦΟΥ :  
 $E = 8.85 \times 1.10 + 5.36 \times 0.40 + 2.70 \times 1.25 = 15.25 \text{ m}^2$

**ΑΕΡΙΣΜΟΣ - ΦΩΤΙΣΜΟΣ**  
 (επιφάνεια χωρου+επιφάνεια εξώστη) x10% < (επιφάνεια ανοιγμάτων)  
 καθιστικό  
 $3.45 \times 5.15 + 3.30 \times 1.40 = 22.39 \text{ m}^2$  x10% = 2.24 m<sup>2</sup> < 5.94 m<sup>2</sup> = 2.70X2.20  
 κουζίνα  
 $2.35 \times 4.33 + 2.35 \times 1.40 = 13.46 \text{ m}^2$  x10% = 1.35 m<sup>2</sup> < 3.52 m<sup>2</sup> = 1.60X2.20  
 υπνοδωμάτιο 1  
 $3.18 \times 4.00 + 3.00 \times 1.00 = 15.72 \text{ m}^2$  x10% = 1.57 m<sup>2</sup> < 3.52 m<sup>2</sup> = 1.60X2.20  
 υπνοδωμάτιο 2  
 $3.00 \times 3.15 + 2.70 \times 1.25 = 12.83 \text{ m}^2$  x10% = 1.28 m<sup>2</sup> < 3.30 m<sup>2</sup> = 1.50X2.20



ΕΜΒΑΔΟΝ ΚΛΙΜΑΚΟΣΤΑΣΙΟΥ ΠΟΥ ΑΦΑΙΡΕΙΤΑΙ ΑΠΟ ΤΗ ΔΟΜΗΣΗ =  
 $E = (4.24+4.25) \times 2 \times 1.70 - (2.80 \times 0.45 - 0.10 \times 0.10) + (4.45+4.46) \times 2 \times 0.25 - 2.55 \times 0.25 = 14.46 \text{ m}^2$



ΕΜΒΑΔΟΝ ΚΟΙΝΟΧΡΗΣΤΩΝ ΧΩΡΩΝ ΟΡΟΦΟΥ:  
 $E = (4.44+4.46) \times 2 \times 3.75 - (2.80 \times 0.45 - 0.10 \times 0.10) = 15.44 \text{ m}^2$

εργοδοτής:	ACROPOL REALTY ΙΚΕ
εργο:	ΝΕΑ ΕΞΑΟΡΟΦΗ ΟΙΚΟΔΟΜΗ ΣΕ ΠΥΛΩΤΗ ΜΕ ΥΠΟΓΕΙΟ ΚΑΙ ΔΩΜΑ
τοποθεσία:	ΟΔΟΣ ΗΛΙΑ ΠΟΤΑΜΙΑΝΟΥ αρ. 13 - Ο.Τ. 34/61 ΔΗΜΟΣ ΑΘΗΝΑΙΩΝ
μελετητής:	ΓΕΩΡΓΙΟΣ ΜΙΧΑΛΑΚΗΣ πολιτικός μηχανικός

θεμα σχεδίου	ΚΑΤΟΨΗ Α' ΟΡΟΦΟΥ ΚΑΤΟΨΗ ΤΥΠΙΚΟΥ ΟΡ. Β'-Γ'	αριθμός σχεδίου	A2
κλίμακες:	1:50		

υπογραφή	σφραγίδα
ημερομηνία:	ΟΚΤΩΒΡΙΟΣ 2021

**ΓΕΩΡΓΙΟΣ Ν. ΜΙΧΑΛΑΚΗΣ**  
 ΔΙΠΛΩΜ. ΠΟΛΙΤΙΚΟΣ ΜΗΧΑΝΙΚΟΣ  
 ΔΗΜΟΚΡΑΤΕΙΟΝ ΠΑΝΕΠΙΣΤΗΜΙΟΝ ΘΡΑΚΗΣ  
 ΜΕΛΟΣ Τ.Ε.Ε. ΑΝΩΤΕΡΟΝ ΜΗΤΡΩΟΥ 50595  
 ΕΥΖΟΝΟΥ ΠΕΤΡΑΣ Τ.Κ. 11521  
 ΑΦΜ: 042433947 ΔΟΥ: Α ΑΘΗΝΩΝ  
 ΤΗΛ: 210 7262041 - 6944937187  
 email: gmikalakis@gmail.gr